

股票深蓝版应用操作说明

亚洲最高端全自动程序决策股票版，目前市场稳定获利率最高的股票决策软件。软件中只有结果没有过程，采用先进的价量结合算法，1-60分钟无限划分跟踪主力，大户，中户，散户库存行为并与历史做比对，得出买卖信号盘中发出盘中固定。

牛键选股神器包含早盘黑马选股，中线主力追踪选股，逆市涨停板选股，智能个人定制选股，主力大户全程监控，导航导向趋势一目了然，买卖决策盘中警铃提醒，实盘炒股必备工具。



1、趋势色块

黄色多方，蓝色空方，黄转蓝为逃顶，蓝转黄为抄底。导向中长趋势，导航中短趋势，股价站上导航
导向价为强，反之为弱势



2、决策箭头

红色箭头买入，黑色箭头卖出，小箭头为程序交易买卖，盘中发出盘中固定，大
箭头为买卖过滤器，可过滤整理过程中的频繁买卖



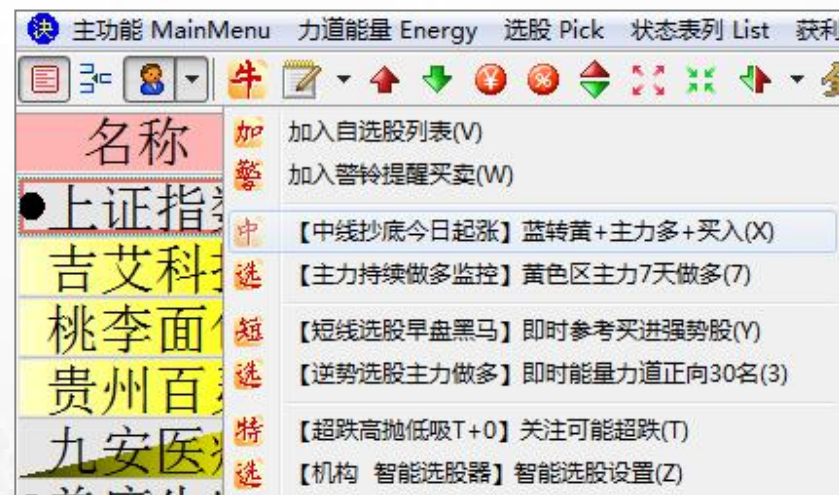
3、四方量能

红色柱状做多，绿色柱状做空，主力大户中户散户实盘量能互相博弈监控展示



4、牛键选股神器

人气宝典，选股功能精选，一键加自选，加警铃提示



5、智能选股

人脑结合电脑，可自定义编辑策略自动选股，28个机构选股公式免费

开放一键选股

参考条件列表

No.	条件内容	说明
* 1	(今日导航比% > 0) 且 (今日决策比% > 0) 且 (前1日有买进) 且 (今日主力量 > 0) 且 (前1日主力量 > 0) 且 (前2日主力量 > 0) 且 (今日收 > 3) 且 (今日收 < 100) 且 (今日涨跌幅% > 0) 且 (今日涨跌幅% < 3)	捕捉短线强势牛股：黄色多方趋势，且今天站在决策价之上，背后主力持续做多
* 2	(今日收 > 3) 且 (今日收 < 100) 且 (今日导航比% > 0) 且 (今日主力量 > 0) 且 (前1日主力量 > 0) 且 (前2日主力量 > 0) 且 (前3日主力量 > 0) 且 (前4日主力量 > 0) 且 (前5日主力量 > 0) 且 (前6日主力量 > 0)	主力7天连续做多黄色区的潜伏黑马
* 3	(今日收 > 4) 且 (今日收 < 100) 且 (今日收 > 3) 且 (今日收 < 90) 且 (前1日量能比 > 50) 且	A、捕捉中线牛股当日起涨：中线导航反转

条件式列表

条件项目：条件 1 (今日导向比% > 0) 且 (前1日导向比% < 0) 且

条件内容：(今日导向比% > 0) 且 (前1日导向比% < 0) 且 (今日收 > 3) 且 (今日收 < 90) 且 (前1日量能比 > 50) 且

判断项目列表

开	高	低	收	量
决策价	导航价	大户量	主力量	量能比
决策比%	导航比%	涨跌幅%	涨跌	数值
导向比%	多空趋势	库存能量	库存平均	库存动向
有买进	有卖出	有头部	有底部	有超涨
有超跌	持续多	持续空	酌情买	酌情卖
>	=	<	且	或

请选择项目
请输入数值
请选择判断项目

清除内容 退回(BS)

退回

要求找寻 Y

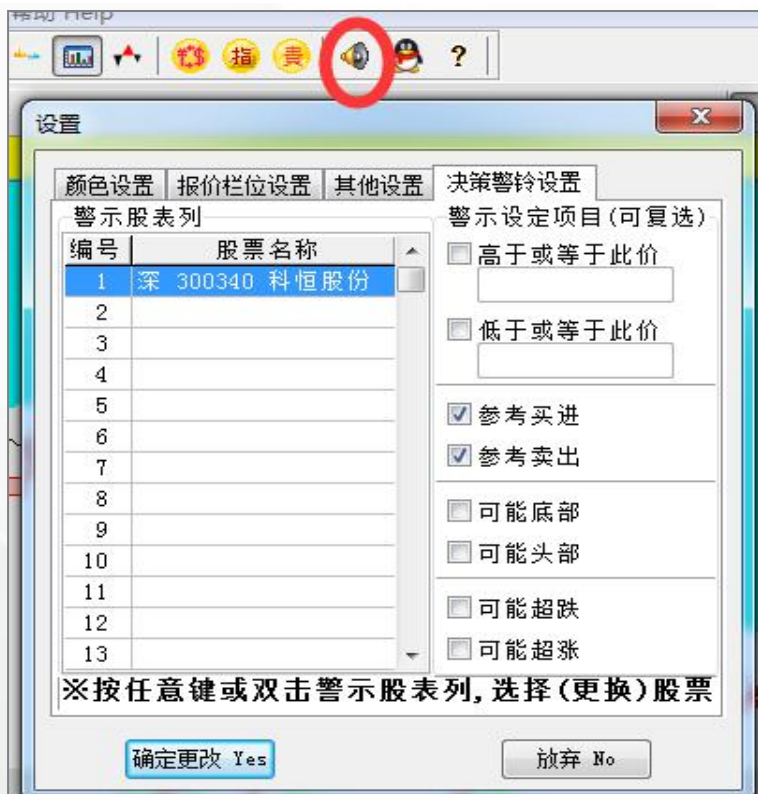
6、自选列表

最多可加 200 个自选股，用颜色直观实盘监控多空单趋势状态

名称	现价	涨跌
上证指数	2959.45	▲1.88%
吉艾科技	13.40	▲7.29%
桃李面包	30.68	▲3.06%
贵州百灵	16.95	▲3.35%
九安医疗	17.58	▲4.33%
美康生物	27.15	▲4.42%
和佳股份	15.75	▲9.99%
茂业通信	9.99	▲4.94%
永艺股份	46.12	▲9.99%
友利控股	11.02	▲1.94%

7、警铃

自选股可加入警铃，当该股有买卖底部头部超涨超跌，系统均
会语音弹框报警提醒



8、决策价

决策线的价格，预测下个时段股价多空转折点，站上决策价为强，反
之为弱



9、转折价

程序决策箭头盘中发出时候的即时价格,区间后面价格默认买入信号为最高价,卖出信号为最低价



10、决策 F3,F4

分钟决策, 1-60分任一分钟都有独立决策, 库存主大中散量能监

