

期现货版应用操作说明

期现货上的程序交易应用是区别于大陆其他金融软件，20年日本，新加坡台湾等亚洲市场的应用，使合眸的程序化结果优势明显。秒决策上的上千组策略自动下单更是目前大陆其他金融机构很难跟进的。合眸有意和大陆期现货商分享20年期现货程序交易市场的决策成果。

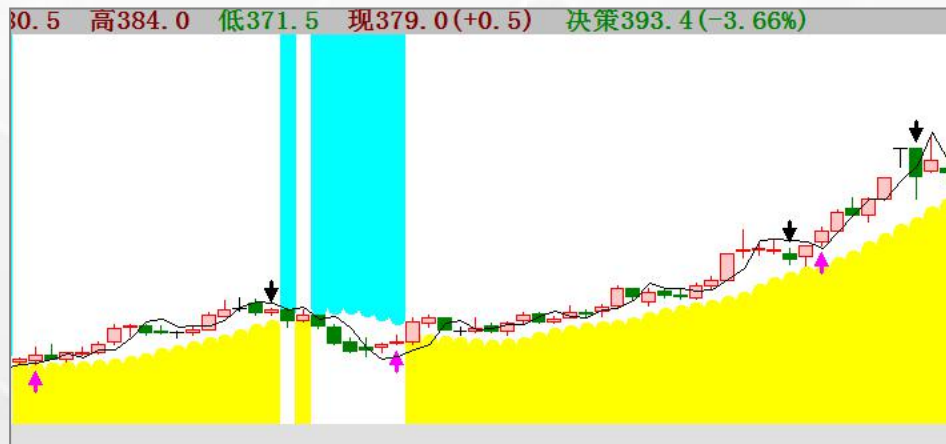
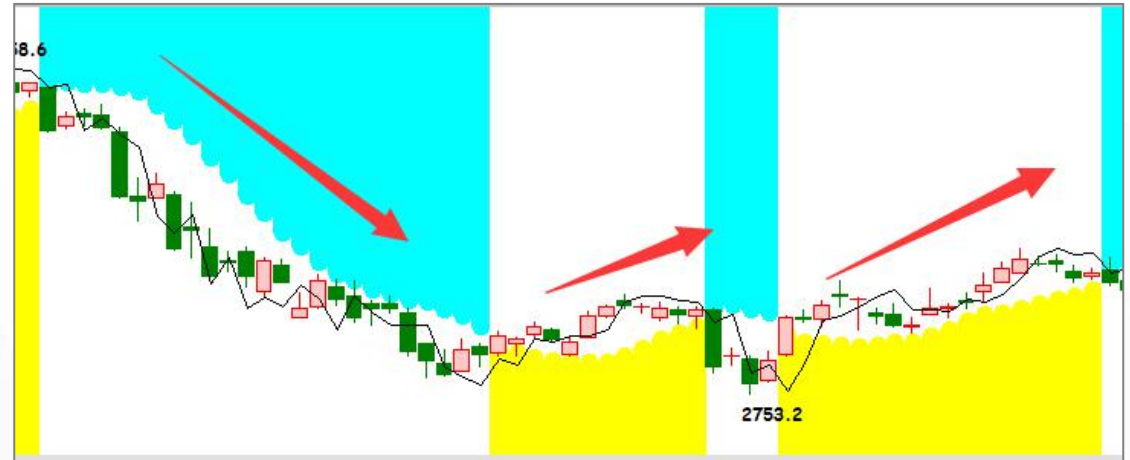
软件特有的箭头提示，红色多单，黑色空单；独特的颜色显示，黄色多方，蓝色空方；主力大户全程监控；1-60分钟任意分钟都有独立精确决策信号，可配合其他指标互相参考。特有的语音报警提示买卖更让下单如虎添翼。

合眸程序自动下单模块：后台云服务器内置千种程序交易数据模型，可用一键点选式，也可选择自我设定参数，系统自动根据不同品种不同时间段选择获利率最优的模型，用户可按系统示策略严格执行买卖决策。



1、趋势色块

黄色多方，蓝色空方，黄转蓝拐点开空单，蓝转黄拐点开多单，导向中长趋势，导航中短趋势，股价站上导航导向价为强，反之为弱势

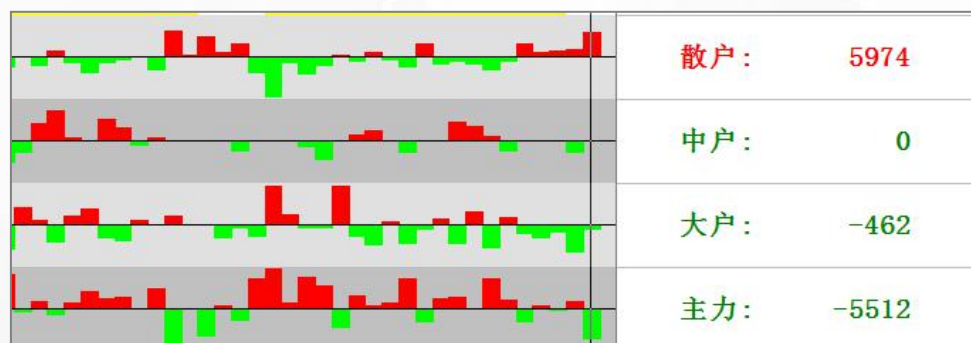


2、决策箭头

红色箭头多单，黑色箭头空单，日线箭头盘中发出盘中固定，分钟线箭头盘中发出，当前 K 线走完固定，箭头盘中发出精确到时间和价格卖

3、四方量能

红色柱状做多，绿色柱状做空，主力大户中户散户实盘量能互相博弈监控展示



4、自选列表

可添加自选主力合约，操作更方便快捷，用颜色直观实盘监控

名称	现价	涨跌
沪深近月	3104.0	▼1.17%
沪深300	3135.410	▼1.08%
沪深1604	3104.0	▼1.17%
上证近月	2103.0	▼0.73%
中证近月	5788.8	▼1.70%
恒生指数	20366	▲0.10%
白 银	15.13	▼0.72%
黄 金	1218.65	▼0.22%
铁矿09	379.0	▼3.44%

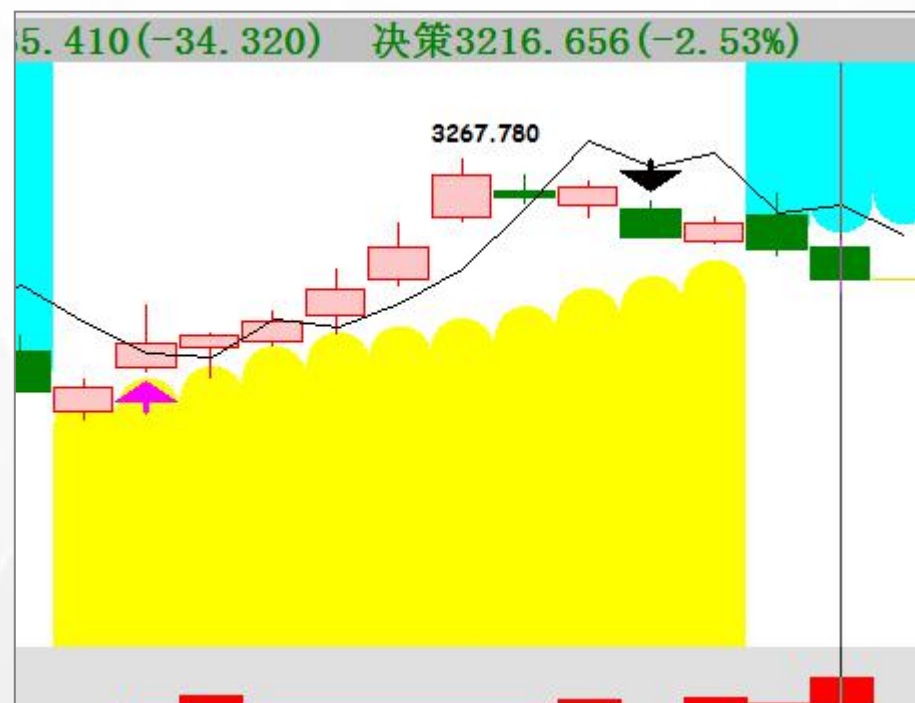
5、警铃

可添加自选主力合约，操作更方便快捷，用颜色直观实盘监控多空单趋势状态

名称	现价	涨跌
沪深近月	3104.0	▼1.17%
沪深300	3135.410	▼1.08%
沪深1604	3104.0	▼1.17%
上证近月	2103.0	▼0.73%
中证近月	5788.8	▼1.70%
恒生指数	20366	▲0.10%
白 银	15.13	▼0.72%
黄 金	1218.65	▼0.22%
铁矿09	379.0	▼3.44%

6、决策价

决策线的价格，预测下个时段的多空转折点，站上决策价为强，反之为弱



7、转折价

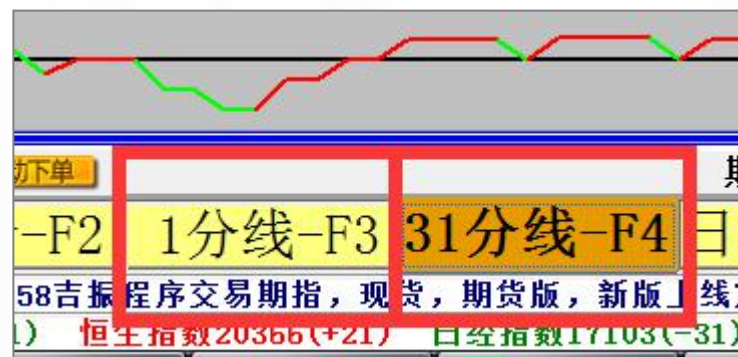
程序决策箭头盘中发出时候的即时价格 区间后面价格默认多单信

号为最高价，空单信号为最低价



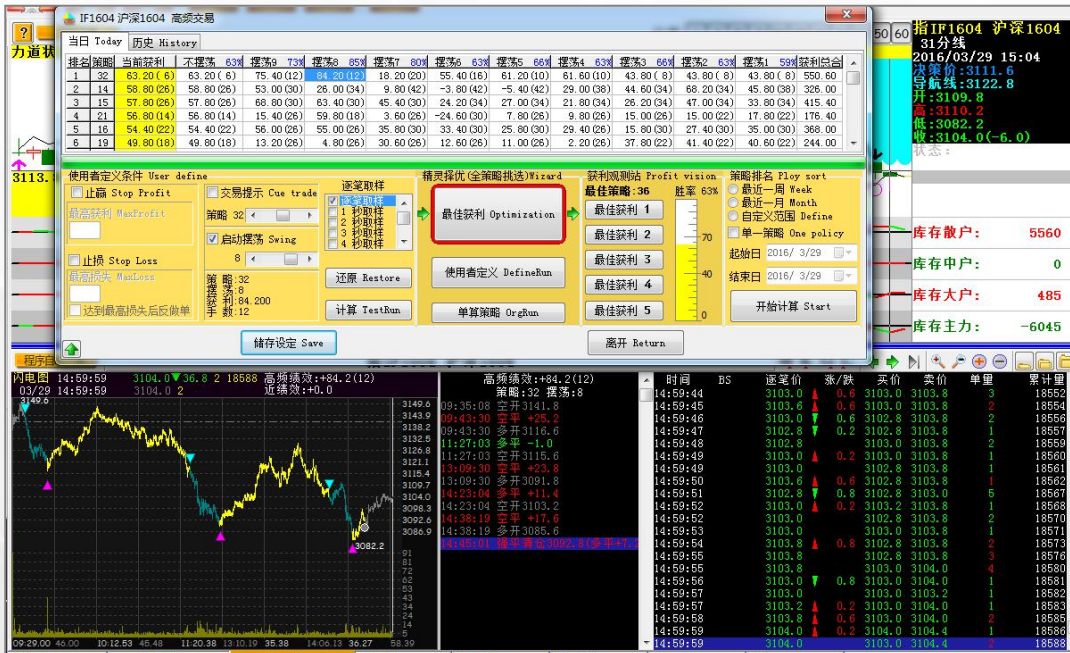
8、决策 F3,F4

分钟决策, 1-60分任一分钟都有独立决策, 库存主大中散量能监控



9、辅助功能

进阶版操作技巧，头底预示，决策价，库存动向，价位线，导航导向等等



10、程序自动下单模组

近千组交易模型，一键式点选，系统自动根据不同品种不同时间段选择获利率最优的模型，秒决策闪电图，逐笔买卖精确到时间和价格，用户可直接跟着程序交易决策信号手动下单，程序自动下单可定制